

เอกสารประกอบการบรรยาย



ORGANIC

การเพิ่มโอกาสในการแข่งขัน ทางการค้า

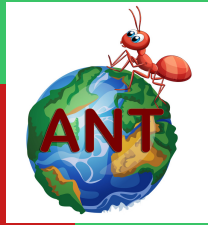
จันทร์ | 24 | 2566
เม.ย.

ณรงค์ คงมาก บจก.วิสาหกิจเพื่อสังคมเกษตรกรรมน้ำปากพอง

www.konnthai.com

LineOA :@ant-online





ทุนใหญ่

รายใหญ่

เกิดมาก่อน

ห้าห้ารุนแรง

แข่งขันสูง

กุมโฆษณา

เทคโนโลยีล้ำต้นทุนต่ำ

เครือข่ายมาก สร้าง/คุมระบบนิเวศเศรษฐกิจ

ต้นทุนต่ำ

กุมตลาดส่งออก

นายทุนพรรค

เงินหน้า

ร่วมกำหนดนโยบายรัฐ

สารเคมีเต็มประเทศ

คิดแต่กำไร

บุคคลากรหัวกระทิ

เกษตรกรคือฐานลูกค้า

ดิจิทัลทันสมัยกุมคน

WWW.KONNTHAI.COM



จิตวิ
จิตวิ
ปรัชญาเศรษฐกิจพอเพียงทำกิน/ทำเงิน
พัฒนา/ติดตั้งVRIOเต็มพื้นที่

หนึ่งสมอง สองมือ
พัฒนาเชิงพื้นที่

คุณภาพชีวิตดีที่บ้านฉัน

วางแผนทันสมัยC-BMC

สร้างความร่วมมือท้องถิ่น

ไม่ให้เป็นบังตา

สร้างปัญญาปฏิบัติ

สิ่งแวดล้อมดี
พัฒนาตลาดดิจิทัล

สร้างขีดความสามารถแข่งขันใน-ต่างประเทศ

พัฒนาฐานข้อมูล/ทรัพยากร

แพลตฟอร์มคนไทย

พัฒนาองค์ความรู้

สร้างระบบนิเวศเศรษฐกิจชุมชน

WWW.KONNTHAI.COM

ถึงเวลา...เกษตรกรรายย่อยออกจากถนนสี่เลียด

เรียนรู้-พัฒนา VRIOและชุดความรู้ใหม่

เข้ามาสร้างถนนสี่ชมพูทั่วประเทศ

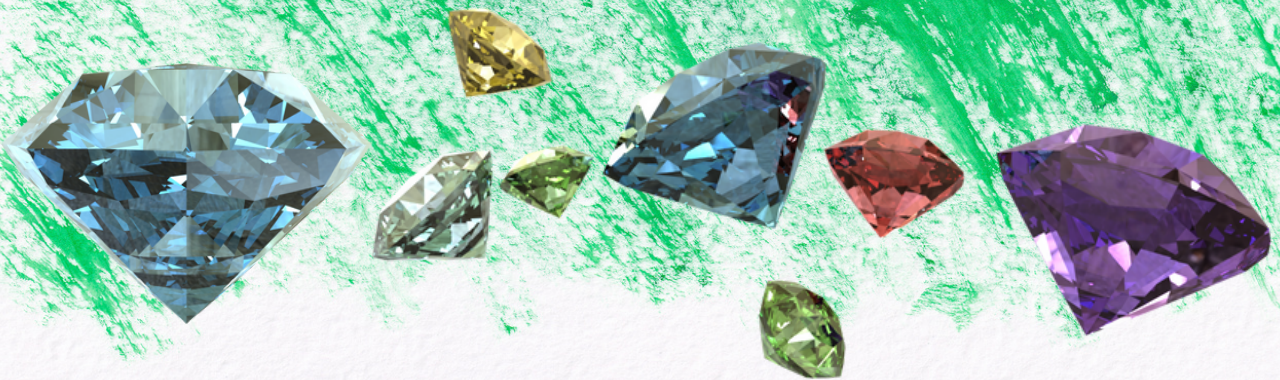


WWW.KONNTHAI.COM

VRIO

เทคนิคการตลาดที่ใช้ในการวิเคราะห์
จุดแข็งของธุรกิจ

V = valuable
= เกษตรอินทรีย์



VRIO

เทคนิคการตลาดที่ใช้ในการวิเคราะห์
จุดแข็งของธุรกิจ

R = Rare

= หายาก



VRIO

เทคนิคการตลาดที่ใช้ในการวิเคราะห์
จุดแข็งของธุรกิจ

I=Inimitable

= ลอกเลียนแบบยาก

โดดเด่น เอกลักษณ์ GI



ตัวอย่างของ I = Inimitable คู่แข่งลอกเลียนแบบยาก



การตรวจสอบย้อนกลับ



รหัสชานา S-1004-4

www.konnthai.com

ระบบงานหลังร้าน

ระบบ RRP คริวเรือน
เกษตรกร

ระบบงานหน้าร้าน

แอปฯ: @ant-online
[www.ตลาดนัด
องค์กรชุมชน.com](http://www.ตลาดนัด
องค์กรชุมชน.com)



ฉลากถุงข้าวสาร



VRIO

เทคนิคการตลาดที่ใช้ในการวิเคราะห์
หาจุดแข็งของธุรกิจ

O=Organize

= บริหารจัดการ ให้เกิด
ผล / กิน-เปลี่ยน-เมือง
แผนธุรกิจ C - BMC

ข้าวดี มีบุญ

ข้าวอินทรีย์ดีต่อสุขภาพ
แบ่งปันค่าการตลาด
ร้อยละ 2 จัดสวัสดิการให้
ผู้ด้อยโอกาส"

www.konnthai.com

วิธีการทรวง

ข้าวอินทรีย์

ข้าวหอมมะลิ 105

SANGYOD

Sand Box กิน เปลี่ยน เมือง

ชาวเกาะ..ภูเก็ต

ชาวนาข้าวอินทรีย์
20,000 ไร่

www.konnthai.com

..บทเรียน..

โครงการนาอินทรีย์

1 ล้านไร่

งบ 10,000 ล้านบาท

2562- 2565

ชาวนาส่วนใหญ่
เลิกทำนาอินทรีย์
เพราะไม่มีตลาด
รองรับ ???

อนาคต

โครงการ Wellness Tourism
ต้องการอาหาร
เพื่อสุขภาพ?

ชาวต่างชาติอินทรีย์
ต้องมีตลาดรองรับ
ชัดเจน M20
ผลิตตามสั่ง ???

ทิศทาง

ตลาดเกษตรอินทรีย์

1. ตลาดสีเขียว ของสินค้าเขียว
2. ใช้หลักการ VRIO/แปรรูป
3. ทำแผน C-BMC
4. ความร่วมมือองค์กร
สนับสนุนเศรษฐกิจฐานราก
5. ตลาดออนไลน์/ออนไลน์/
ผลิตตามสั่ง/ยื่นราคาตลอดปี
6. ตลาดส่งออก & ตลาดใน
ประเทศ (กินเปลี่ยนเมือง)
7. ตลาดเพื่อสุขภาพ